

LE MATÉRIEL



1 coupon de tissu en coton 75 x 75 cm



1 paire de ciseaux



1 décous-vite



1 bouton de 14mm



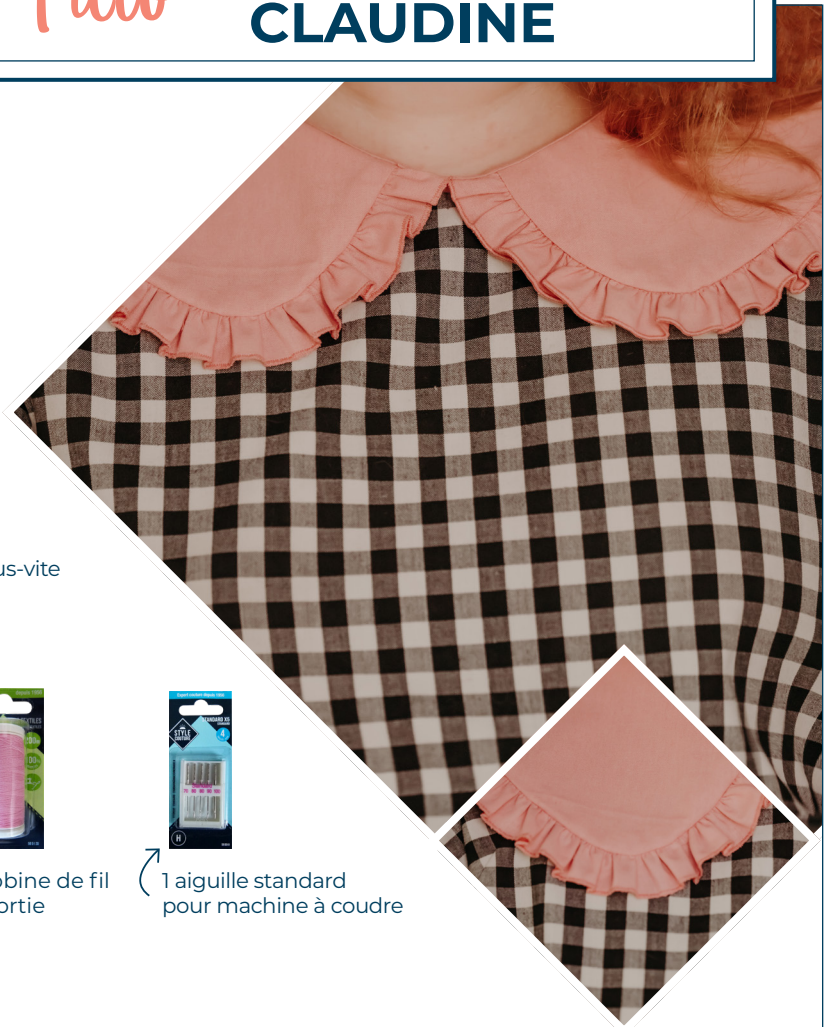
1 morceau d'élastique rond de 2.5mm



1 bobine de fil assortie



1 aiguille standard pour machine à coudre



PATRON

Téléchargeable gratuitement sur le site, à imprimer en taille réelle sur feuille A3.

LEXIQUE

Point bourdon : marquer l'emplacement de la broderie en dessinant un cercle.

LES ÉTAPES DE RÉALISATION

#1 PRÉPARATION DES MORCEAUX

Pour le volant, dans votre coupon de tissu, découpez :

- Si votre tissu fait 125cm de large au moins : Deux bandes de 3,5cm sur 125cm.
- Si votre tissu fait 75cm de large : Deux bandes de 3,5cm sur 75cm de long ainsi que deux bandes de 3,5cm sur 50cm de long.

Vous assemblerez ces deux bandes avec une couture plate et une finition à la surfileuse avant de faire la finition au point de bourdon. Pour le col, coupez 4 fois en suivant le patron, attention à bien respecter l'endroit et l'envers de votre tissu.



DIFFICULTÉ



DIMENSIONS

40 x 36 cm

Pour le col, coupez 4 fois en suivant le patron, attention à bien respecter l'endroit et l'envers de votre tissu.

Pour le biais, coupez une bande de 4cm de large sur 60cm de long (ou deux morceaux de 30cm par 4cm de large que vous assemblerez suivant la taille de votre coupon).

Si vous avez choisi d'assembler deux bandes de 30cm sur 4cm pour votre biais, assemblez-les avec un point droit en les plaçant en biseau avec un point d'arrêt au début et à la fin.



Pour le bord du volant, faites un point de bourdon à la piqueuse plate ou à la surfileuse.



Pour les fronces, passez un fil de fronce à 9mm et 1,1 cm du bord avec des grands points sur le côté qui n'a pas de bourdon. Lâchez la tension du fil du dessus au maximum, faites un point d'arrêt au début mais pas à la fin.

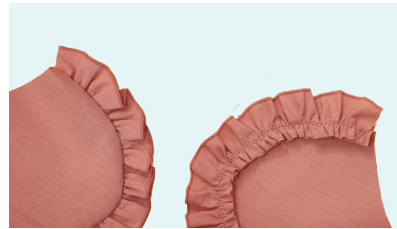


Tirez sur les fils du dessus pour froncer votre tissu et n'oubliez pas de bien répartir les fronces pour que la longueur de la bande soit égale à la longueur extérieure du col et que le tout soit esthétique.



#2 ASSEMBLAGE ET FINITIONS

Plaquez la bande de fronces sur le bord extérieur du col en piquant entre les deux fils de fronces. Attention, veillez à ce que votre assemblage ait bien un côté gauche et un côté droit afin de créer votre col.



Posez la deuxième partie du col de façon à ce que les fronces soient prises en sandwich puis coudre le tout ensemble.



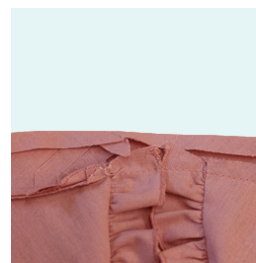
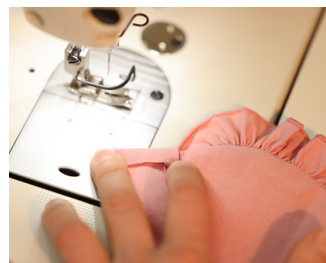
Une fois cette étape terminée, retournez le col et enlevez délicatement le fil de fronces (à l'aide d'un décous-vite).



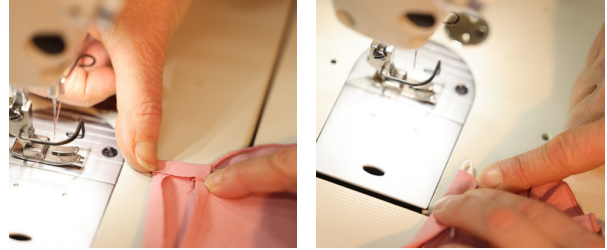
Posez le biais sur l'envers du col à 5mm du bord avec le milieu devant et les volants bord à bord puis faites un point droit tout le long du col en arrondi avec un point d'arrêt au début et à la fin puis rabattez-le sur l'endroit.



Pour finir le biais, pré-pliez le puis préparez l'extrémité en la repliant également.



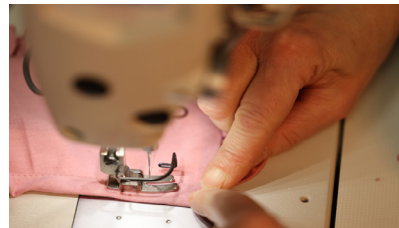
Rabattez l'angle et insérez l'élastique au milieu du pli. Enfin, piquez au point droit pour le fixer.



Surpiquez l'extrémité avec un point d'arrêt et rabattre le biais.



Rabattre le biais sur la première couture du biais à 1mm du bord puis piquez avec un point droit tout le long du col. Comme pour l'élastique, repliez l'extrémité du biais et coudre.



Ajoutez le bouton à l'extrémité du biais et c'est terminé !



Personnalisez tous vos looks avec votre nouveau col claudine et partagez votre réalisation sur les réseaux sociaux avec le #stylecouture